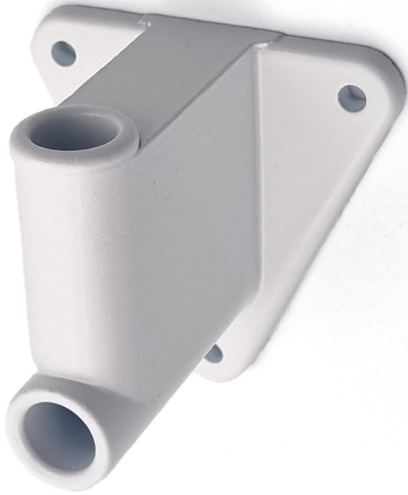


Platine murale - pour lampe infrarouge IR250



Codes produits :

Référence 251813

caractéristiques du produit :

Description brève du produit :

Platine murale pour fixer une lampe infrarouge type IR250 de thermothérapie.

Description du produit :

Cette **platine murale supplémentaire** est spécialement adaptée aux lampes infrarouge type IR250. Ce support mural pour lampe infra-rouge de thermothérapie vous permet de la laisser fixée au mur de votre cabinet.

Le support mural se fixe au mur, avec 3 vis.

La thermothérapie par lampe infrarouge

Les pouvoirs thérapeutiques de la thermothérapie par lampe infra-rouge ne sont plus à démontrer : en pénétrant profondément dans les tissus, la chaleur émise produit la dilatation des vaisseaux sanguins, activant ainsi la circulation du sang et l'élimination des toxines. Cette pratique à faible énergie peut-être utilisée dans le traitement de diverses pathologies, telles que l'arthrite, les douleurs et spasmes musculaires, la raideur des épaules ou des articulations... Son emploi dans les centres sportifs permet l'échauffement avant l'activité musculaire.

Cet outil de thermothérapie professionnel provoque l'élévation de la température de vos patients, ce qui permet de détendre les muscles et de stimuler la circulation sanguine.

Attributs du produit :