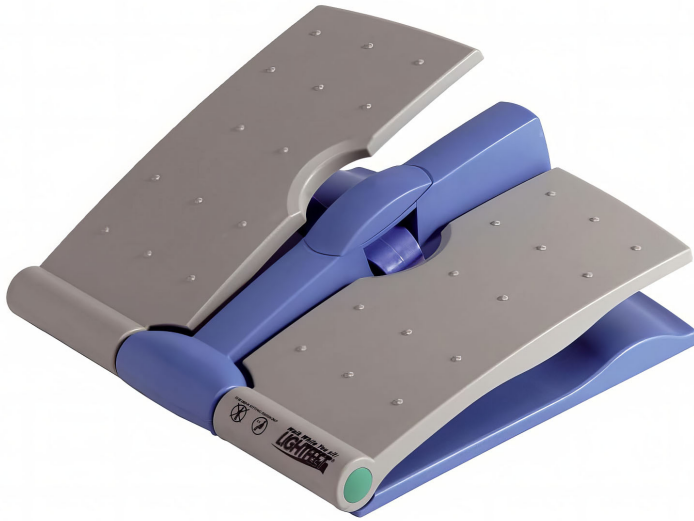


Light Feet (Cyber Step)



Codes produits :

Référence 238915

caractéristiques du produit :

Longueur: 32 cm

Largeur: 33 cm

Hauteur: 11 cm

Description brève du produit :

Light Feet est un entraîneur pour les jambes et le système veineux. Il permet de faire bouger le bas des jambes en cas de position assise prolongée, et d'activer les muscles du mollet. Cet appareil Cyber Step est une solution simple pour activer la circulation sanguine.

Description du produit :

Light Feet est un entraîneur pour les jambes et le système veineux. Il permet de faire bouger le bas des jambes en cas de position assise prolongée, et d'activer les muscles du mollet. Cet appareil Cyber Step est une solution simple pour activer la circulation sanguine.

Le fonctionnement du Light Feet

Grâce au mouvement actif, les muscles des mollets et des jambes sont activés et la circulation sanguine est stimulée. La contraction alternée et répétée des mollets, produite par l'utilisation du Light Feet, favorise le retour veineux par effet de pompage. Tout comme dans la marche, la circulation veineuse, artérielle et lymphatique est accélérée. Les deux pédales de l'entraîneur de veine bougent en sens inverse lorsqu'elles sont actionnées : lorsqu'une pédale est enfoncée, l'autre pédale se déplace automatiquement vers le haut. Cela permet de garantir un mouvement constant et régulier.

Quand utiliser Light Feet ?

Son utilisation est particulièrement recommandée pour les personnes sédentaires, ne marchant pas suffisamment ou présentant des problèmes circulatoires. Le Light Feet est idéal en cas d'immobilisation prolongée : hospitalisation, travail en position assise...

Attributs du produit :