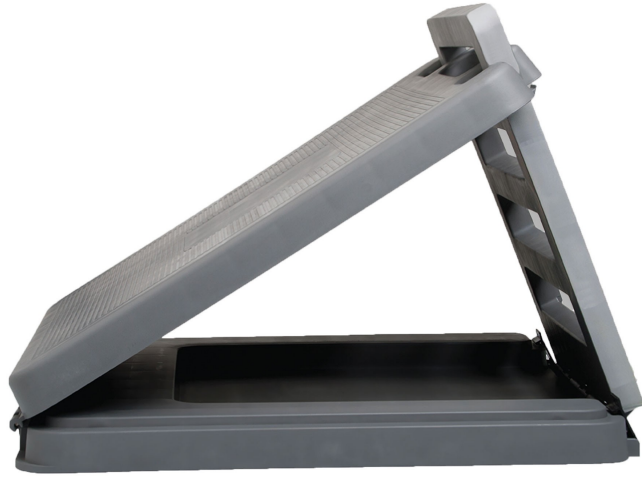


Incline Board Multi



Codes produits :

Référence 238941

caractéristiques du produit :

Inclinaison: 15°
Inclinaison: 25°
Inclinaison: 35°
Inclinaison: 5°
Longueur: 35 cm
Largeur: 35 cm
Poids supporté: 250 kg

Description brève du produit :

L'Incline Board Multi est un outil de proprioception utilisé pour l'étirement des muscles de la jambe, du mollet et du triceps. Cette planche inclinée à 4 niveaux permet également de travailler la colonne vertébrale avec l'extension du bas et du haut du dos, pour favoriser une meilleure posture générale.

Description du produit :

L'**Incline Board Multi** est un formidable outil de proprioception utilisé pour l'étirement des muscles de la jambe et du dos. Cette planche inclinée à 4 niveaux permet de travailler la colonne vertébrale et l'extension du bas et du haut du dos. Il est également possible de réaliser des exercices d'étirement des triceps, pour les sportifs. L'Incline Board Multi possède 4 niveaux d'inclinaison permettant d'étirer les muscles de façon plus ou moins intense : 0°, 10°, 15° et 25°. La barre supérieure de la planche et son revêtement antidérapant permet de se tenir lors de la réalisation d'exercices de stretching.

L'Incline Board Multi peut également être utilisé en tant que repose pied sous un bureau afin de diminuer les tensions musculaires. Son format ergonomique permet de le déplacer et le ranger facilement.

Les caractéristiques de l'Incline Board Multi

- Longueur : 35 cm
- Largeur : 35 cm
- Degrés d'inclinaison : 10° / 15° / 25°
- Poids supporté : 200 kg

Attributs du produit :